

Re: TR: projet FabLab Lannion

Expéditeur : Maïté Cartigny (maite.cny-fablablannion@yahoo.com)

À : a.fer@terresdarmorhabitat.bzh

Cc : chantal.friderich@hjta.bzh; david@blaisonnew.fr; antoine.fournier.af@gmail.com;
florianvasseur1@gmail.com

Date : jeudi 23 mars 2023 à 14:08 UTC+1

Bonjour

Je joins à ce mail la proposition de plan d'aménagement de bureau en cours de validation par le bureau.

Voici les réponses à vos questions:

Souhaitez-vous en faire un local « isophonique » ou un espace dédié et délimité mais sans caractéristique limitant le son ?

Nous n'avons pas spécialement besoin d'une isolation phonique parfaite. Le cloisonnement devrait suffire à limiter la propagation du son.

Pouvez-vous m'indiquer le nombre de personnes au maximum que vous êtes susceptible d'accueillir dans cet espace, même de façon ponctuelle ?

Nous estimons à 50 personnes le maximum de personnes pouvant se trouver ponctuellement au FabLab en même temps.

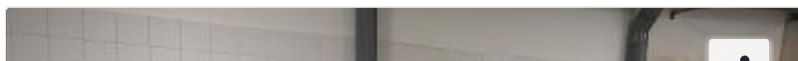
Seriez-vous me lister approximativement le matériel que l'on peut y trouver ? le matériel possède-t-il une plaque indiquant sa puissance ?

- fraiseuse CNC: 2,2kW + 300W d'ordinateur
<https://photos.app.goo.gl/r2EPV3GDQ1zrvmsr9>



New item by Maïté Cartigny

- grande découpeuse laser: 100W
- petite découpeuse laser: 70W + 200W d'ordinateur
<https://photos.app.goo.gl/8iNLYxAz2otmzH878>





New item by Maïté Cartigny

- découpeuse plasma: torche + moteurs+ordi = 4kgW
<https://photos.app.goo.gl/aZUFgjQccC3HNVR56>



New item by Maïté Cartigny

- poste à souder: max 3,5kW
- perceuse colonne: 500W
<https://photos.app.goo.gl/EDQ6wqrajNGhct6v7>



New item by Maïté Cartigny

- scie à rubans: 1,2kW
- hotte ?

Salle à part (pièce fermée):

- <https://photos.app.goo.gl/LNVAg5yJgXc9WPJr7>

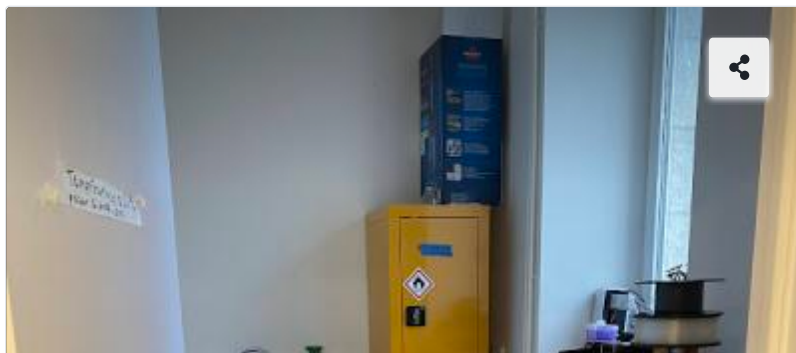


New item by Maïté Cartigny

- compresseur: 8kW
- assécheur: ?
- ponceuse à bande: 500W
- scie à rubans 85W

Salle à part (pièce fermée):

- <https://photos.app.goo.gl/xJXpWX5pzyHxhn2y7>



New item by Maïté Cartigny

- imprimante 3D résine: ?
- imprimante 3D filament: ?

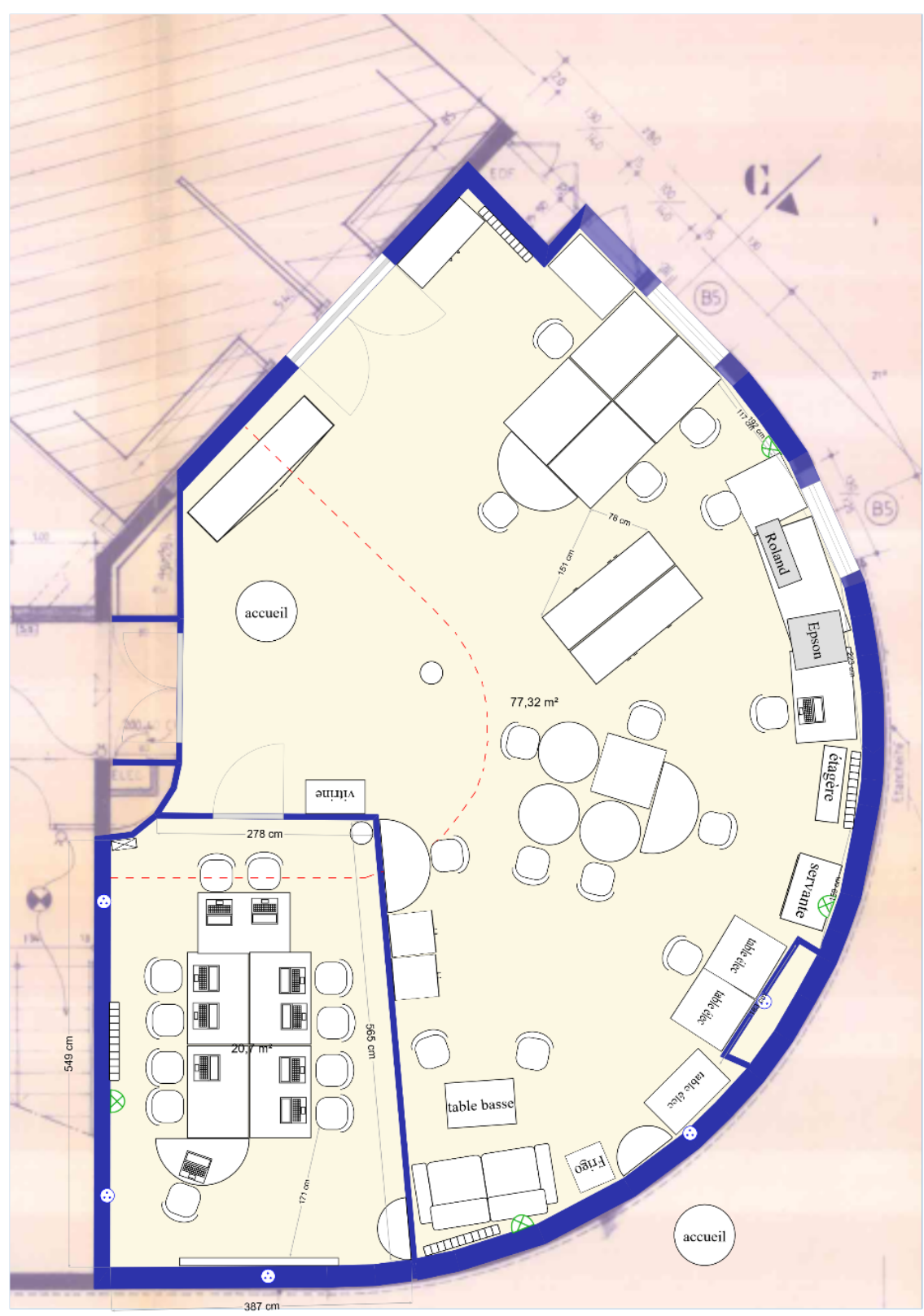
J'espère vous avoir fourni toutes les informations nécessaires.

Merci pour votre suivi
Je vous souhaite une bonne journée

Maïté Cartigny
06 64 00 44 16

PS. La galerie complète des photos du FabLab est accessible ici: <https://photos.app.goo.gl/VVA2SsTr3rxMNodRA>

voornhove



De : Alizée FER
Envoyé : vendredi 17 mars 2023 17:15
À : 'cny-fablablannion@yahoo.com' <cny-fablablannion@yahoo.com>
Cc : 'chantal' <chantal.friderich@hjeta.bzh>
Objet : projet FabLab Lannion

Bonjour,

Après quelques recherches, je reviens enfin vers vous pour le projet d'aménagement que vous envisagez dans l'espace dédié au FabLab, intégré dans le FJT géré par l'association HJTA.

En 2018, cet espace avait été classé comme un ERP de type L pouvant recevoir moins de 20 personnes, et ne présentant, à l'époque qu'une seule issue de secours – vers le FJT.

Pouvez-vous m'indiquer le nombre de personnes au maximum que vous êtes susceptible d'accueillir dans cet espace, même de façon ponctuelle ?

L'ancienne cuisine de l'Auberge (propriété de la Ville de Lannion) est désormais utilisée par votre association. Seriez-vous me lister approximativement le matériel que l'on peut y trouver ? le matériel possède-t-il une plaque indiquant sa puissance ? Je vous demande cela car suivant la puissance cumulée de toutes les machines, nous sommes susceptibles d'avoir une puissance dépassant un certain seuil et nous interdisant de faire évacuer les personnes pour atteindre l'extérieur par cette zone, et donc d'avoir une 2^{ème} issue de secours (ce qui, de fait, limite le nombre de personnes pouvant être accueilli).

Quant au projet :

- Avez-vous réalisé un plan ou au moins une esquisse avec quelques mesures ?
- Souhaitez-vous en faire un local « isophonique » ou un espace dédié et délimité mais sans caractéristique limitant le son ?

Suivant vos besoins, il me sera plus facile de vous répondre, sans vous donner de la réglementation sans fin et qui ne vous correspondrait pas nécessairement.

Dans tous les cas, n'hésitez pas à revenir vers moi si vous avez des questions, ou des remarques.

Cordialement,

Alizée FER

Chargée de Sécurité

Service Qualité Sécurité Environnement

02.96.94.12.41

a.fer@terresdarmorhabitat.bzh



Siège Social : 6 rue des Lys – 22440 PLOUFRAGAN - Tél. 02 96 94 12 41 - www.terresdarmorhabitat.bzh

Afin de contribuer au respect de l'environnement, merci de n'imprimer ce mail que si nécessaire