

# Réparation de Manettes

- [Nouvelle page](#)
- [Joy-Con Switch 1](#)

# Nouvelle page

les principaux composants défectueux

## Xbox series

- joystick lien
- gâchette lien

## PS5

- Joystick lien
- gâchette lien

## Switch (1)

- Joystick lien
- Boutons lien

# Joy-Con Switch 1

Il s'agit de la manette de la Switch 1

Durant le démontage, on veillera tout du long à faire attention aux nappes qui sont courtes et qui cassent vite !

Vous pouvez aussi suivre ce super tuto de nos fournisseurs de tournevis préférés, Ifixit

====> [ici](#)

## Démontage

Attention, ils s'agit de visse Nintendo comme suit (dans la pochette de tournevis Ifixit):

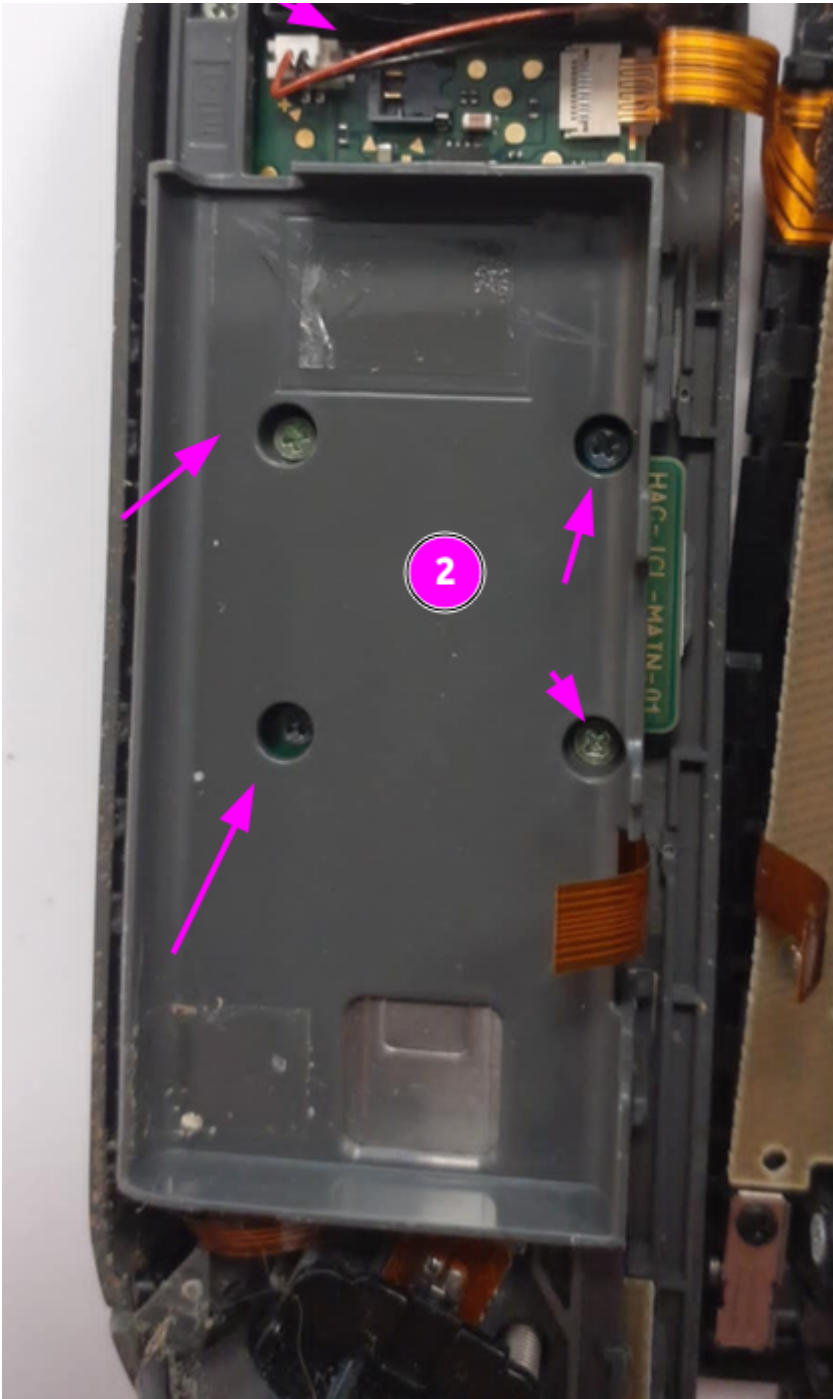






Attention en ouvrant aux 2 nappes reliant les boutons des cotés

Retrait de la batterie



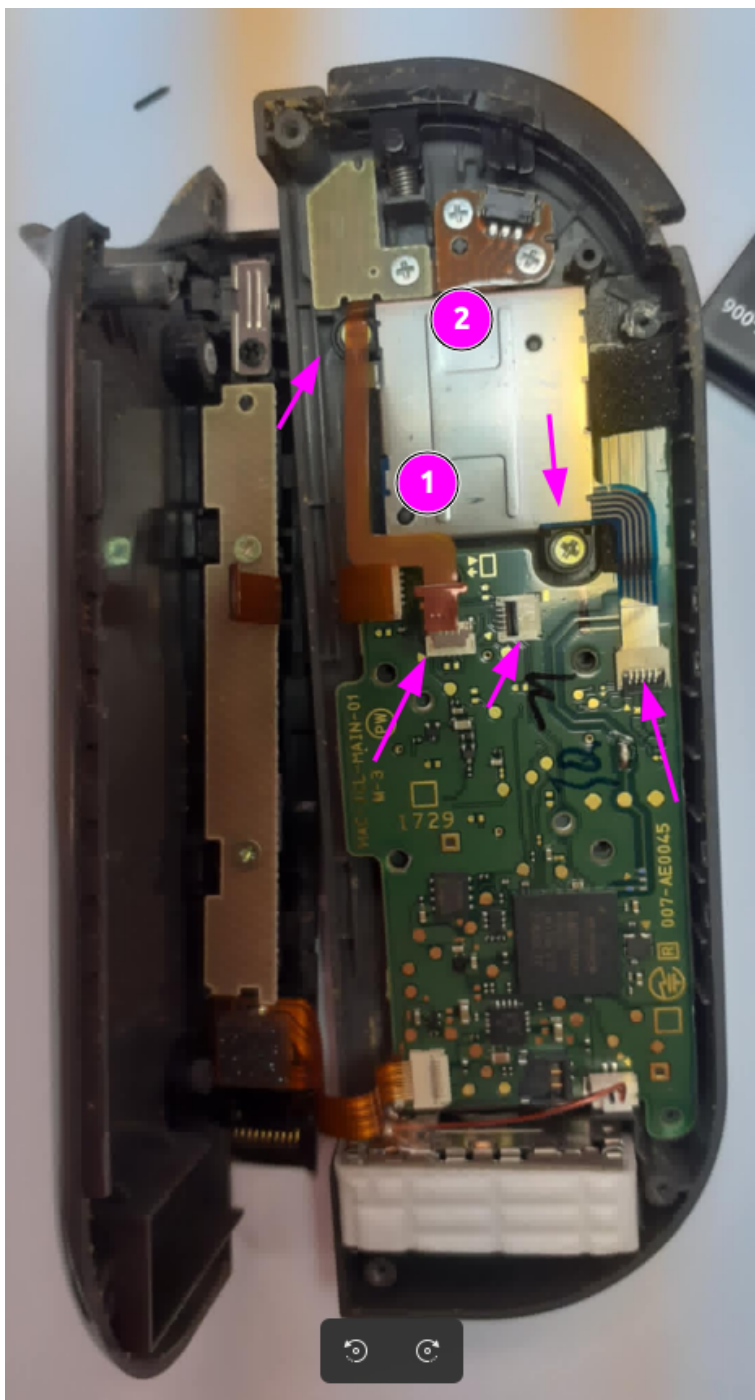
Après avoir retiré le connecteur de

batterie (1) , EN LEVANT, et retiré la batterie de son emplacement, vous avez accès aux 4 vis (2)

**Démontage du Joystick :**

Nous voilà en vue du Joystick :

1. On retire les 3 nappes (flèches du bas) avec délicatesse en levant les caches noirs.
2. On enlève les 2 vis du Joystick
3. On le retire en le tirant





**Le côté droit** est plus simple à démonter mais il convient de faire attention à la nappe du **Bouton ZR (1)**. On va donc bien placer comme sur le côté avant de passer au changement du **Joystick (2)**