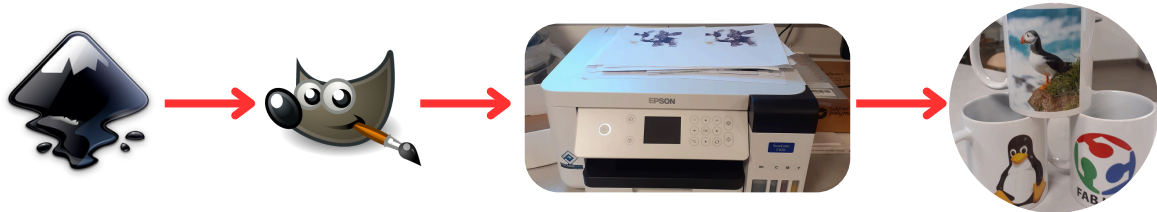


Support

Atelier Créer un Mug personnalisé

Novembre 2025





Qu'est ce qu'on fait ?

L'idée c'est de créer un mug personnalisé en utilisant une imprimante à sublimation.
==> L'Epson sure Color SC-F100 du Fablab !

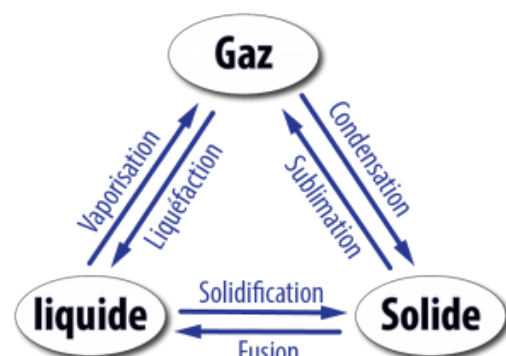


Comment on va le faire ?

L'idée c'est de créer son design sous inkscape , à l'aide d'un gabarit, puis de l'exporter sous Gimp  pour pouvoir imprimer avec un profil de couleur spécifique à l'imprimante. Restera plus qu'à coller le support sur le mug et à sublimer grâce à la presse !

Kezako la Sublimation ?

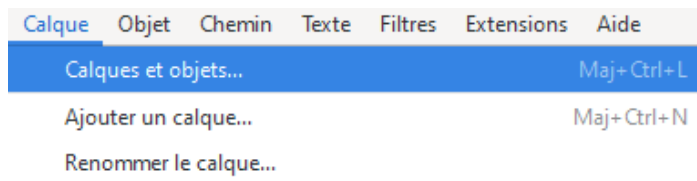
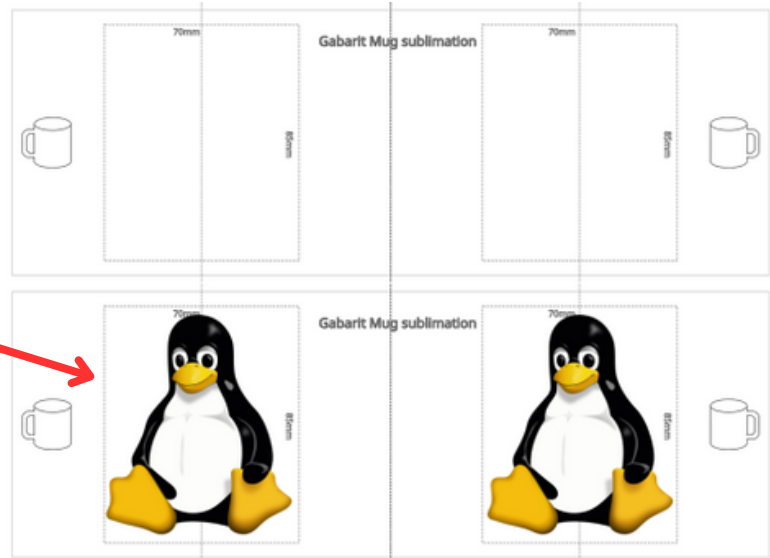
La **sublimation** repose sur le principe de la transformation de l'encre à l'état **gazeux** (Un des trois états de la matière, voir illustration). Contrairement à d'autres procédés qui se contentent de déposer la matière colorante en surface, la sublimation utilise la chaleur pour **vaporiser** des pigments.



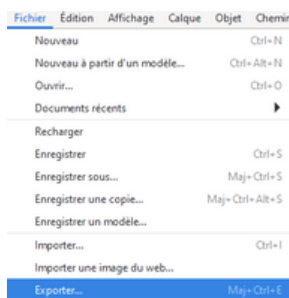
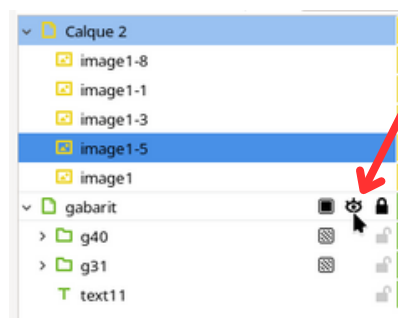


Première étape : On importe son dessin/photo dans le fichier GabaritMug.svg (présent sur les PCs de formation et dans le dossier "Ateliers" du PC qui pilote l'imprimante).

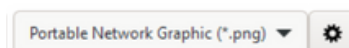
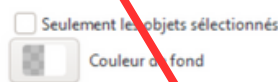
1. On réalise un motif qui ne dépasse pas le rectangle du gabarit, comme ici



2. On rend invisible le calque du gabarit...



3. On exporte son fichier en .PNG !

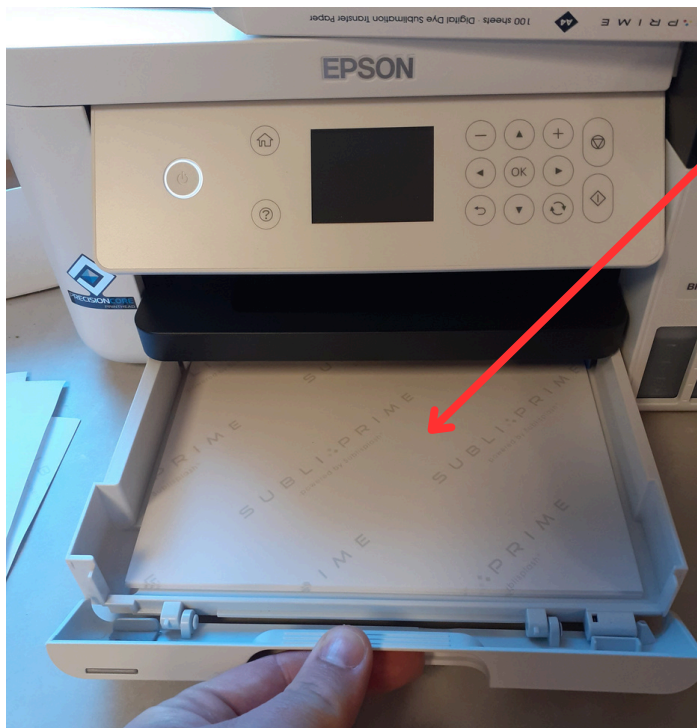


Atelier Mug Personnalisé en sublimation

2. Import et réglage sous Gimp

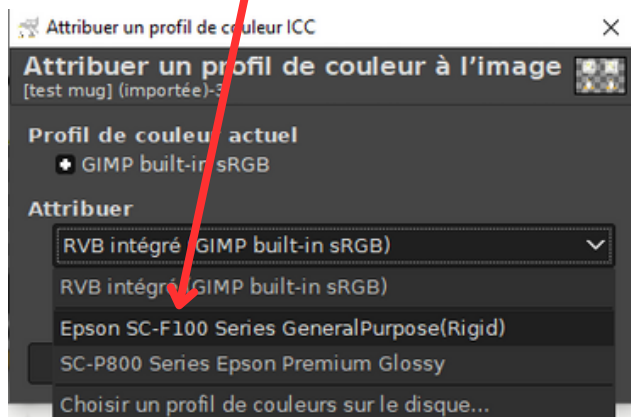
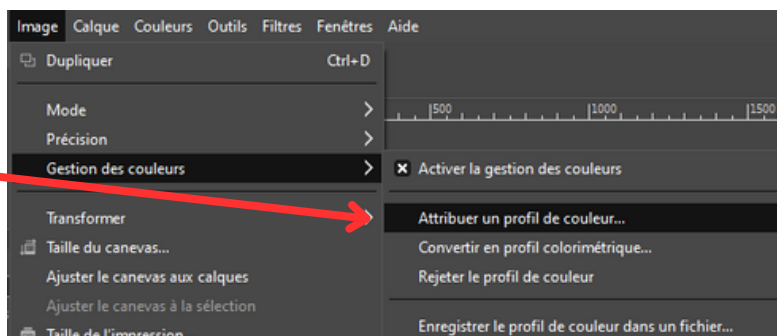


Pour la suite, on se rend sur l'ordinateur qui pilote les imprimantes, la découpeuse vinyle... on va y utiliser le logiciel de retouche photo (GIMP) pour appliquer un profil de couleur et des paramètres spécifiques à l'imprimante à sublimation !



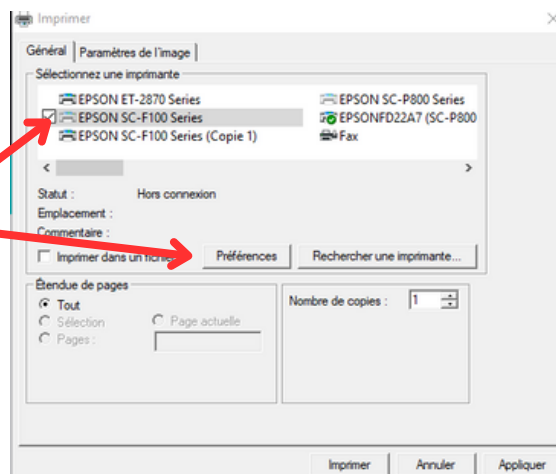
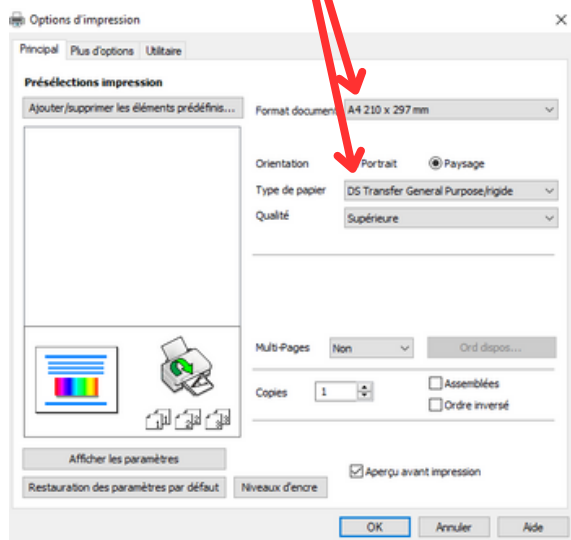
1. On vérifie la présence du papier à sublimation dans le bac de l'imprimante.

2. Après avoir ouvert son image PNG dans Gimp, on va lui attribuer un profil de couleur spécifique !





3. On passe à la phase d'impression en vérifiant bien l'utilisation de la bonne imprimante "Epson sc-f100", ainsi que le type de papier.



4. On clique sur imprimer !

Atelier Mug Personnalisé en sublimation

3. Préparation et pressage



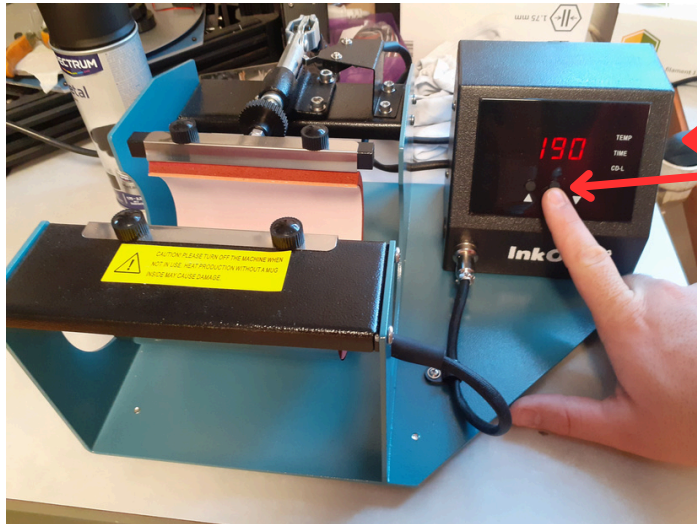
un mug bien nettoyé à l'alcool pour éviter les traces de gras!

1. Une fois son dessin imprimé et découpé, on le fixe avec un capton résistant à la chaleur, dessin face au mug !



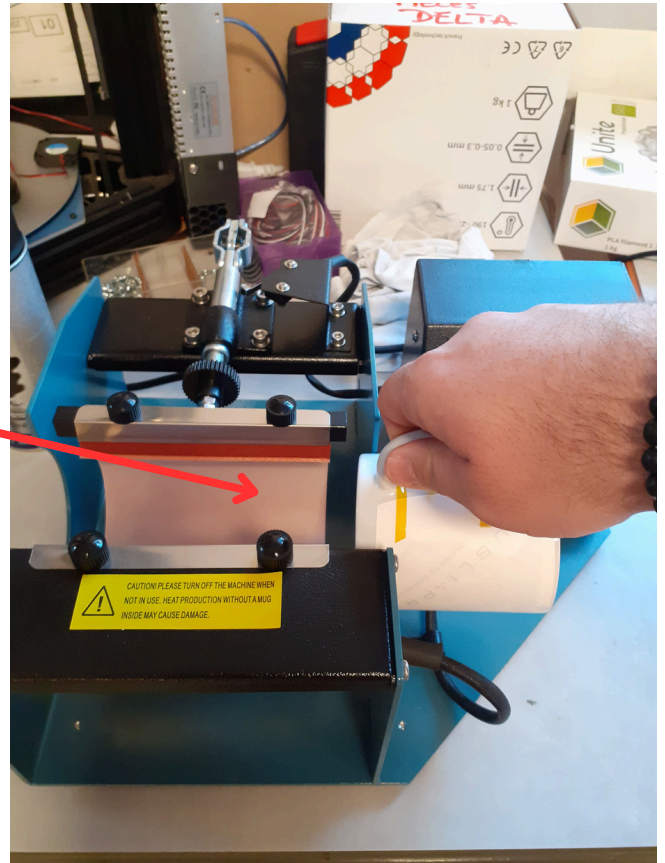
Atelier Mug Personnalisé en sublimation

4. Pressage 🔥



2. On allume la presse.
Celle-ci doit être réglée de
manière à chauffer à 190°

3. une fois celle-ci chaude,
on insère son mug par
le coté, dans le "couloir"
et on presse !



🔥 On attend 180 secondes,
que les pigments de
couleurs subliment et
imprègnent le mug !

On sort le mug, on attend 5
minutes et ... Tadaaaaaa !

